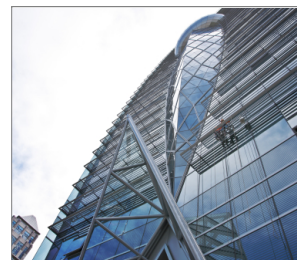
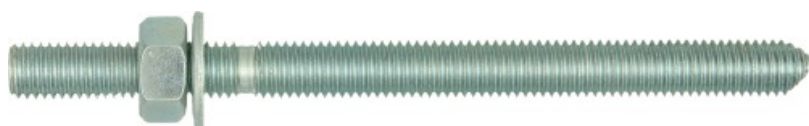


## R-STUDS Шпилька резьбовая метрическая - класс стали 8.8, плоская, покрытие Delta Protpekt KL101

[Russian]: Threaded rod 8.8 grade steel, zinc flake (ZF) with increased corrosion resistance, for use with bonded anchors



### Информация о продукте

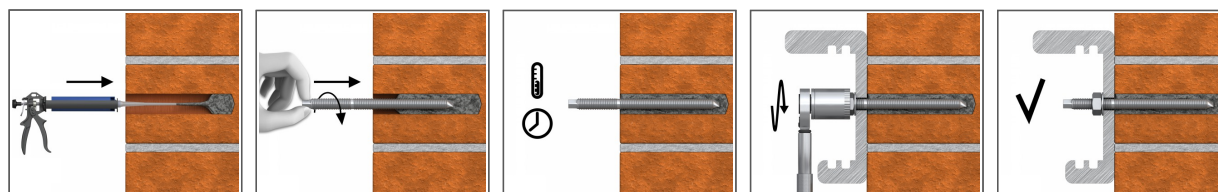
#### Свойства и преимущества

- Специальное цинково-алюминиевое антикоррозийное покрытие
- Возможность использования в дюбельных соединениях или в местах соединения стен с фундаментом (проконсультироваться с техническим специалистом)

#### Применение

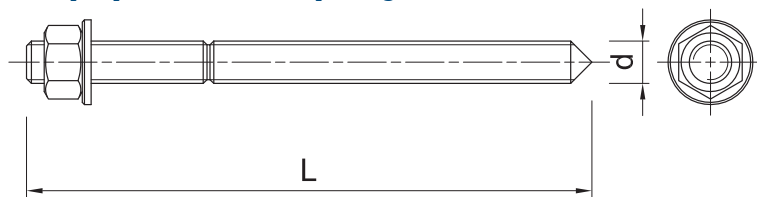
- Крепления с химическими анкерами в полнотелых и пустотелых ственных основаниях
- Ограждения, балюстрады, перила
- Барьерные ограждения
- Кабельные желоба
- Кронштейны
- Защитные стены
- Светопрозрачные (витражные) ограждающие конструкции
- Тяжелые машины
- Лампы
- Защитные ограждения

#### Инструкция монтажа



1. Просверлить отверстие необходимого диаметра и с соответствующей глубиной.
2. Тщательно очистить отверстие с помощью ручного насоса и ершика
3. При необходимости, вставить сетчатую гильзу (штуку)
4. Заполнить отверстие необходимой смолой до рекомендованного уровня (Соблюдать соответствующие инструкции по применению продукта).
5. Вставить резьбовую шпильку, плавно вкручивая ее на необходимую глубину анкеровки
6. Оставить до момента полного отвердевания смолы.
7. По истечении соответствующего времени схватывания, установить закрепляемый элемент, шайбу и гайку. Затянуть крепление, применяя соответствующее усилие затяжки

## Информация о продукте



Размер	Изделие	Анкер		Прикрепляемый элемент		
		Диаметр	Длина	Максимальная толщина		Диаметр отверстия
		d	L	[Russian]: hnom, 6d	[Russian]: hnom, 12d	d <sub>f</sub>
		[мм]	[мм]	[мм]	[мм]	[мм]
M8	R-STUDS-0816088ZFF	8	160	102	54	9
M10	R-STUDS-1013088ZFF	10	130	58	-	12
M12	R-STUDS-1211088ZFF	12	110	23	-	14
	R-STUDS-1216088ZFF	12	160	73	1	14
	R-STUDS-1220088ZFF	12	200	113	41	14
	R-STUDS-1222088ZFF	12	220	133	61	14
	R-STUDS-1233088ZFF	12	330	243	171	14
	R-STUDS-1235088ZFF	12	350	263	191	14
	R-STUDS-1238088ZFF	12	380	293	221	14
	R-STUDS-1240088ZFF	12	400	313	241	14

## Данные логистики

Размер	Изделие	Анкер		Количество [шт]			Вес [кг]			ШТРИХ-КОД
		Диаметр [мм]	Длина [мм]	Единичная упаковка	Сборная упаковка	Поддон	Единичная упаковка	Сборная упаковка	Поддон	
M8	R-STUDS-0816088ZFF	8	160	100	100		4.3	4.3		5906675475097
M10	R-STUDS-1013088ZFF	10	130	10	10		0.77	0.77		5906675472003
M12	R-STUDS-1211088ZFF	12	110	100	100		9.3	9.3		5906675475158
	R-STUDS-1216088ZFF	12	160	100	100		13.5	13.5		5906675475103
	R-STUDS-1220088ZFF	12	200	10	10		1.66	1.66		5906675469652
	R-STUDS-1222088ZFF	12	220	10	10		1.77	1.77		5906675469669
	R-STUDS-1233088ZFF	12	330	10	10		2.2	2.2		5906675469676
	R-STUDS-1235088ZFF	12	350	10	10		2.7	2.7		5906675469683
	R-STUDS-1238088ZFF	12	380	10	10		3.0	3.0		5906675469690
	R-STUDS-1240088ZFF	12	400	10	10		3.3	3.3		5906675469706